

Update på DPD: Dansk Palliativ Database

Mogens Grønvold

Dansk Multidisciplinær Cancer Gruppe
for Palliativ Indsats

DMCG-PAL

Historik

- 2006
 - Ansøgning
- 2007
 - Bevilling fra Sundhedsministeriet
- 2007-2008
 - 9 møder i styreguppe (14 personer)
 - Litteraturgennemgang
- 2008
 - Sendt oplæg i høring
- 2009
 - Nationalt høringsmøde, revision
 - Godkendt SST
 - Driftstilskud fra Danske Regioner
- 2010
 - Åbning (februar)



Afgrænsning

- Specialiseret, palliativ indsats
- Alle patienter henvist til specialiseret, palliativ indsats
- Hver patient, der er henvist, tastes en gang af hver enhed
- Så få variabler som muligt at taste ind
- Kun medtage informationer, som kan uddrages af en journal



Sket i 2010

- KMS-indtastning

Indtast CPR nr.:

Patient: yy, xx (101010-1..2)
 Kontakt: 01-02-10:

Skema udfyldelse. X

< Palliativ database > ?

Palliativ database

Henvielse

Henvist fra Egen læge Anden palliativ enhed
 Praktiserende speciallæge Patienten selv eller pårørende
 Sygehusafdeling Anden

Diagnose (7)

Dato (modtaget) (7)

Palliativ indsats

Palliativ indsats startet Ja Nej

Dato for start af palliativ indsats

Første kontakt(?) Ambulant Indlæggelse

Afsluttet Som død I live

Socialt

Børn Ingen Børn, mindst et barn under 18 år Børn, alle mindst 18 år

Bopæl Privat Plejehjem/ældrebolig Andet

Tværfaglig konference (Intet valgt)

Dato for konference

EORTC-skema

EORTC-skema udfyldt Ja Nej - afslag
 Nej - for dårlig Nej - ikke begrundet

1. Kort tur 1 2 3 4 Uoplyst

2. Ligge i sengen 1 2 3 4 Uoplyst

3. Brug for hjælp 1 2 3 4 Uoplyst

4. Ændepid 1 2 3 4 Uoplyst

5. Smerter 1 2 3 4 Uoplyst

6. Søvnbesvær 1 2 3 4 Uoplyst

7. Følt dig svag 1 2 3 4 Uoplyst

8. Savnet appetit 1 2 3 4 Uoplyst

9. Kvalme 1 2 3 4 Uoplyst

10. Forstoppelse 1 2 3 4 Uoplyst

11. Trætt 1 2 3 4 Uoplyst

12. Vansk. smerter 1 2 3 4 Uoplyst

13. Anspændt 1 2 3 4 Uoplyst

14. Deprimeret 1 2 3 4 Uoplyst

15. Livskvalitet 1 2 3 4 5 6 7 Uoplyst

Andre symptomer Ja Nej

Udfyldt med hjælp Ja Nej Uoplyst

Dato (EORTC score)(?)

KMS-indtastning i 2010

- 34 ud af 37 specialiserede, palliative enheder taster
- I alt tastet ca. 7000 patienter; da nogle patienter har kontakt til mere end en enhed, svarer det til 5-6000 patienter

Sket i 2010

- KMS-indtastning
- Hjemmesiden www.dmcgpal.dk

www.dmcgpal.dk

DMCG-PAL	Om DMCG-PAL	Palliativ Database	Kliniske retningslinier	Uddannelse	Forskning
-----------------	-------------	--------------------	-------------------------	------------	-----------

Dansk Multidisciplinær Cancer Gruppe for Palliativ Indsats Tilføj til favoriter E-mail side



Dansk Multidisciplinær Cancer Gruppe for Palliativ Indsats

Velkommen til hjemmesiden for DMCG-PAL (Dansk Multidisciplinær Cancer Gruppe for Palliativ Indsats).

NYHEDER

07-10-2010
Referat, patientforløb, 14. sept. 2010

04-10-2010
Referat, koordinationsgruppen for kliniske retningslinjer, d. 2. sep. 2010

29-09-2010
Nyt referat fra bestyrelsesmøde i DPD

29-09-2010
Program for internettet i uddannelsesgruppen

24-09-2010
Brugerinddragelse i DMCG-PAL

24-09-2010
Nyt nyhedsbrev for kliniske retningslinier

24-09-2010
Nyt nyhedsbrev for Dansk Palliativ Database

24-09-2010
Referat fra møde i pårørendegruppen den 15. sep. 2010

24-09-2010
Referat fra møde i koordinationsgruppen

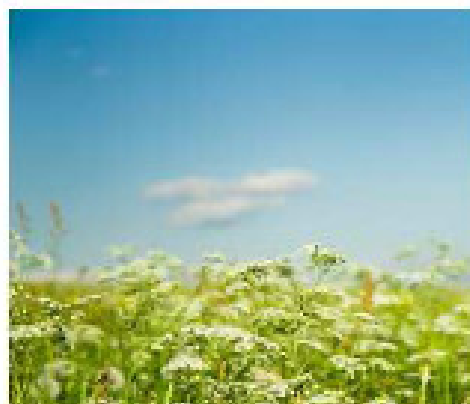
DMCG-PAL

Dansk Multidisciplinær Cancer Gruppe
for Palliativ indsats

Dansk Multidisciplinær Cancer Gruppe for Palliativ Indsats

Om Dansk Palliativ database

[Tilføj til favoritter](#) [E-mail side](#)



Dansk
for Pall

Velkomme
Multidiscip

Bestyrelse

Web-indtastning

Nyhedsbrev

Spørgsmål

Konference i Glasgow

Kontakt

Undervisning

Gruppe

ansk

ats)

NYHEDER

18-01-2011
Sidste chance for tilmelding til Årsdagen

14-01-2011
Referat fra møde i uddannelsesgruppen " sygeplejersker, specialniveau" den 5. jan. 2011

06-01-2011
Kommission for uddannelse

04-01-2011
Referat, koordinationgruppen for kliniske retningslinier, d. 20. nov. 2010

04-01-2011
Referat fra FU-internet d. 15.-16. nov.2010

04-01-2011
Nyt referat fra bestyrelsesmøde i DPD

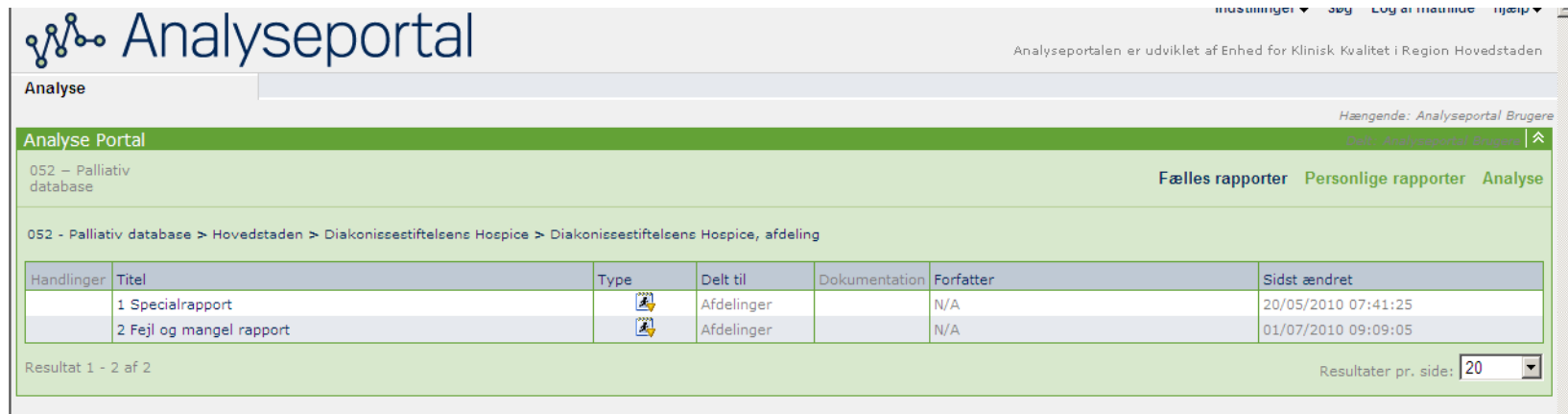
28-10-2010
Referat fra møde, uddannelsesgruppen, løger d. 13.

Sket i 2010

- KMS-indtastning
- Hjemmesiden www.dmcgpal.dk
- AnalysePortalen

AnalysePortalen

- Tre typer analyser:
 - Fællesrapporter
 - Personlige rapporter
 - Egne analyser



The screenshot shows the 'AnalysePortal' web interface. At the top, there is a search bar labeled 'Analyse' and a navigation menu with options like 'Indstillinger', 'Søg', 'Log af/logout', and 'Hjælp'. Below the search bar, there is a breadcrumb trail: '052 - Palliativ database > Hovedstaden > Diakonissestiftelsens Hospice > Diakonissestiftelsens Hospice, afdeling'. A table lists two reports:

Handlinger	Titel	Type	Delt til	Dokumentation	Forfatter	Sidst ændret
1	Specialrapport		Afdelinger		N/A	20/05/2010 07:41:25
2	Fejl og mangel rapport		Afdelinger		N/A	01/07/2010 09:09:05

At the bottom of the table, it says 'Resultat 1 - 2 af 2' and 'Resultater pr. side: 20'.

Egne analyser i AnalysePortalen



Diagnose	
Lunge, bronkier og luftrør	1445
Tyktarm og endetarm	625
Bryst	475
Blærehalskirtel	403
Bugspytkirtel	380
Ikke kræft	324
Hjerne og centralnervesystem	195
Æggestok	188
Mavesæk	184
Blære	163
Ukendt cancer	161
Lever og intrahepatiske galdeveje	156
Nyre, nyrebækken, urinleder	154
Spiserør	152
Modermærke	125
Anden cancer (ikke nævnt ovenfor)	115
Mundhule og svælg	113
Livmoder	80
Leukæmi	71
Sarkomer og andre bløddele	64
Livmoderhals	59
Non-Hodgkin malignt lymfom	53
Myelomatose	44
Tyndtarm	38
Hodgkin malignt lymfom	19
Strubehoved	17
Skjoldbruskkirtel	11
Testikel	7

Egne analyser i AnalysePortalen

- Eksportere tabel med data

The image illustrates the process of exporting a table from the 'AnalysePortalen' web application. It consists of three main components:

- Table of Diagnoses:** A table with two columns: 'Diagnose' and 'N'. The data is as follows:

Diagnose	N
Lunge, bronkier og lufttrær	1445
Tyktarm og endetarm	625
Bryst	475
Blærehalskirtel	403
Bugspytkirtel	380
Ikke kræft	324
Hjerne og centralnervesystem	195
Æggestok	188
Mavesæk	184
Blære	163
Ukendt cancer	161
Lever og intrahepatiske galdeveje	156
Nyre, nyrebækken, urinleder	154
Spiserør	152
Modermærke	125
Anden cancer (ikke nævnt ovenfor)	115
Mundhule og svælg	113
Livmoder	80
Leukæmi	71
Sarkomer og andre bløddeler	64
Livmoderhals	59
Non-Hodgkin malignt lymfom	53
Myelomatose	44
Tyndtarm	38
Hodgkin malignt lymfom	19
Strubehoved	17
Skjoldbruskkirtel	11
Testikel	7
- Export Dialog Box:** A window titled 'Eksporter - Windows Internet Explorer' with the heading 'Vælg en eksportindstilling:'. It contains two radio button options: 'Data med formatering (Microsoft Excel-fil)' (selected) and 'Kun data (tabulatorafgrænset tekst)'. There are 'OK' and 'Annullér' buttons at the bottom.
- Exported File:** A screenshot of an Excel spreadsheet showing the data from the table above, with columns A and B containing the diagnosis names and counts respectively.

AnalysePortalen

Fejl- og mangelrapporter

- Ligger under fællesrapporter: Er analyser, hvor data fra KMS sammenlignes med data i LPR og omvendt
- Validerer de data, der er indtastet i databasen

Patientens CPR	Patientens navn	Henvisningsdato	Henvisningsdiagnose
24		22JAN2010	Tyktarm og endetarm
		09JUN2010	Tyktarm og endetarm

AnalysePortalen

Statusrapporter

- Ligger under fællesrapporter
- Kontinuerligt opdaterede analyser af 'egne' data
- Giver godt overblik på en nem måde
- Endnu ikke fejlfri – data ikke komplette og ikke rettet

Sket i 2010

- KMS-indtastning
- Hjemmesiden www.dmcgpal.dk
- AnalysePortalen
- Udvidet bestyrelsen, så der repræsenterant fra hver region for:
 - Palliative teams/enheder
 - Hospice

Bestyrelsen for DPD

Nord	Helle Bjørn Larsen, Det Palliative Team, Aalborg.
	Kirsten Justesen, KamillianerGaarden - Hospice
Midt	Anders Bonde Jensen, Onkologisk afd., Århus Universitetshospital.
	Mette Asbjørn Neergaard, Det Palliative Team, Århus Univ.hospital
	Dorit Simonsen, Hospice Djursland
	Klaus Jakobsen/Per Herlevsen, Palliativt Team, Reg.hospitalet, Randers
Syd	Anette Damkier, Palliativt Team, Fyn
	Anne Marie Olsen, hospicechef, Hospice Sønderjylland
Sjælland	Bettina Kotasek, Hospicegården Filadelfia
	Lars Michael Clausen, Afdeling for lindr. indsats, Næstved Sygehus
Hovedstaden	Lise Pedersen, Palliativ medicinsk afd., Bispebjerg Hospital
	Thomas Feveile, Sankt Lukas Hospice
	Helle Tingrupp, Diakonissestiftelsens Hospice
	Per Sjøgren, Enhed for Akut Smertebehandling og Palliation, RH
	Anette Lykke Petri, Kompetencecenter Øst, Region Hovedstaden.
	Mogens Grønvold, Palliativ med. afd., Bispebjerg Hospital (formand)

Sket i 2010

- KMS-indtastning
- Hjemmesiden www.dmcgpal.dk
- AnalysePortalen
- Udvidet bestyrelsen, så der repræsenterant fra hver region for:
 - Palliative teams/enheder
 - Hospice
- **DMCG-PAL sekretariat: ½ person til DPD**

DMCG-PAL

Her og nu

- 31.januar 2011: Deadline for indtastning
- Datavalidering - alle enheder kontaktet:
Hvor mange *mulige* fejl ifølge fejl- og mangel rapporten?

< 10 fejl 13

10-40 fejl 13

> 40 fejl 8

- Hyppigst manglende tastning i KMS/LPR eller uspecifik SKS-kode

DMCG-PAL

Årsrapport for 2010

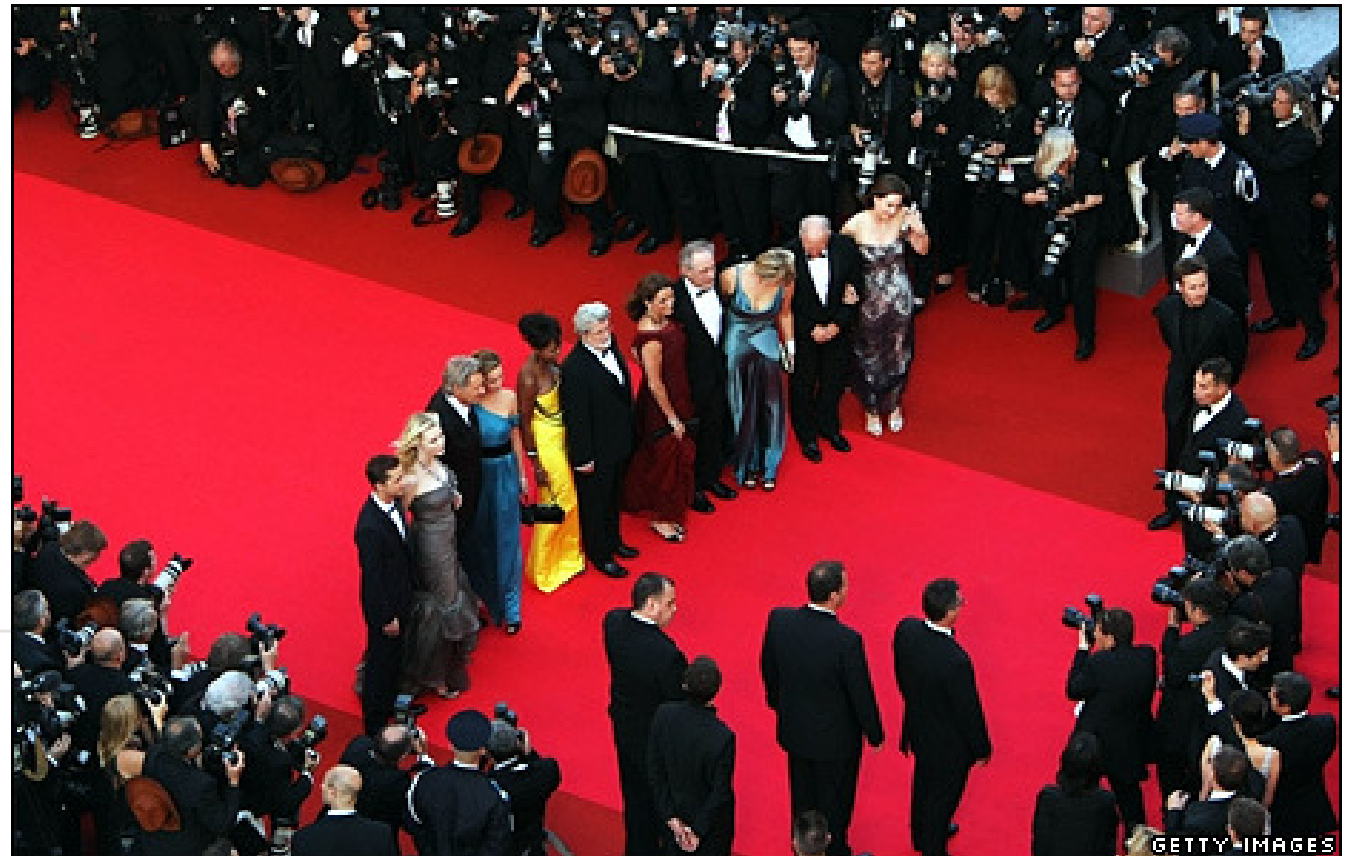
- Præsenterer alle databasens data på enhedsniveau
- Færdig 1.juni 2011

Årsrapport for 2010

- Indhold, bl.a.
 - Patientkarakteristika
 - Hvor mange henvist?
 - Hvor mange modtaget?
 - Ventetid
 - Hvor stor en del af regionens kræftpatienter opnår kontakt med teams/enheder/hospice?
 - Hvor stor en del udfylder EORTC skema?
 - For hvor stor en del afholdes tværfaglig konference med mindst 4 faggrupper?

Årsrapport for 2010

- DMCG-PAL Årsmøde 1.februar 2011:
 - Premiere!



DMCG-PAL

GETTY IMAGES