

Modafinil for attentional and psychomotor dysfunction in advanced cancer: a double-blind, randomised, cross-over trial

Lena E. Lundorff*, Birthe H. Jønsson* and Per Sjøgren**

*Department of Palliative Care**, Herning Hospital, Herning
*Unit of Acute Pain and Palliation ***, Rigshospitalet, Copenhagen
Denmark.

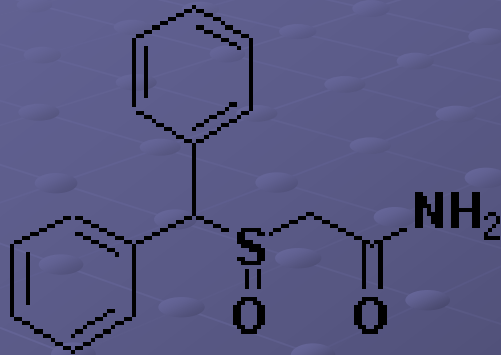
Baggrund

- Kognitive dysfunktion er almindeligt og belastende for palliative patienter.
- Symptomer som træthed, sløvhed, koncentrationsproblemer, glemsomhed og andre tegn på kognitiv dysfunktion er ofte overset og underbehandlet hos disse patienter
- Psycho-stimulantia er en mulig behandlingsstrategi ved kognitiv dysfunktion.

Modafinil

- Et relativt nyt psykostimulantia som i DK er brugt til narkolepsi og ADHD. I USA også brugt til søvnapnø, skiftarbejdes søvnproblem og som supplerende behandling ved bipolar depression.

Modafinil



d,l-2-((diphenylmethyl)sulfinyl)
acetamide

Følgende præparater indeholder indholdsstoffet modafinil:

præparat

Modiodal®

Alertec

Provigil

medicinvirksomhed

Cephalon

Modafinil - virkningsmekanismer

Eksakt virkningsmekanisme vides ikke

- Virker gennem interaktioner med både dopamin, noradrenalin, glutamin, GABA, serotonin, orexin og histamin.
- Selektiv aktivering af anterior hypothalamus hvor regulering af vores normale søvn respektive vågenhed styres.
- Man mener at denne lokale virkningsmekanisme i CNS gør at præparatet har færre bivirkninger og lavere misbrugspotentiale

Formål med studien

- Det primære formål var at undersøge effekten af modafinil kontra placebo af den kognitive funktion hos palliative patienter.
- Det sekundære formål var at se om modafinil havde nogen effekt på andre symptomer.

Patienter

- 28 patienter inkluderede
- ESAS for træthed > 50 mm
- Hgb $> 6,5$ mmol/l
- Creatinin < 150 mmol/l
- S-Ca (total) $< 2,7$ mmol/l
- Karnofsky Performance Status 40-70 mm

Studiens design

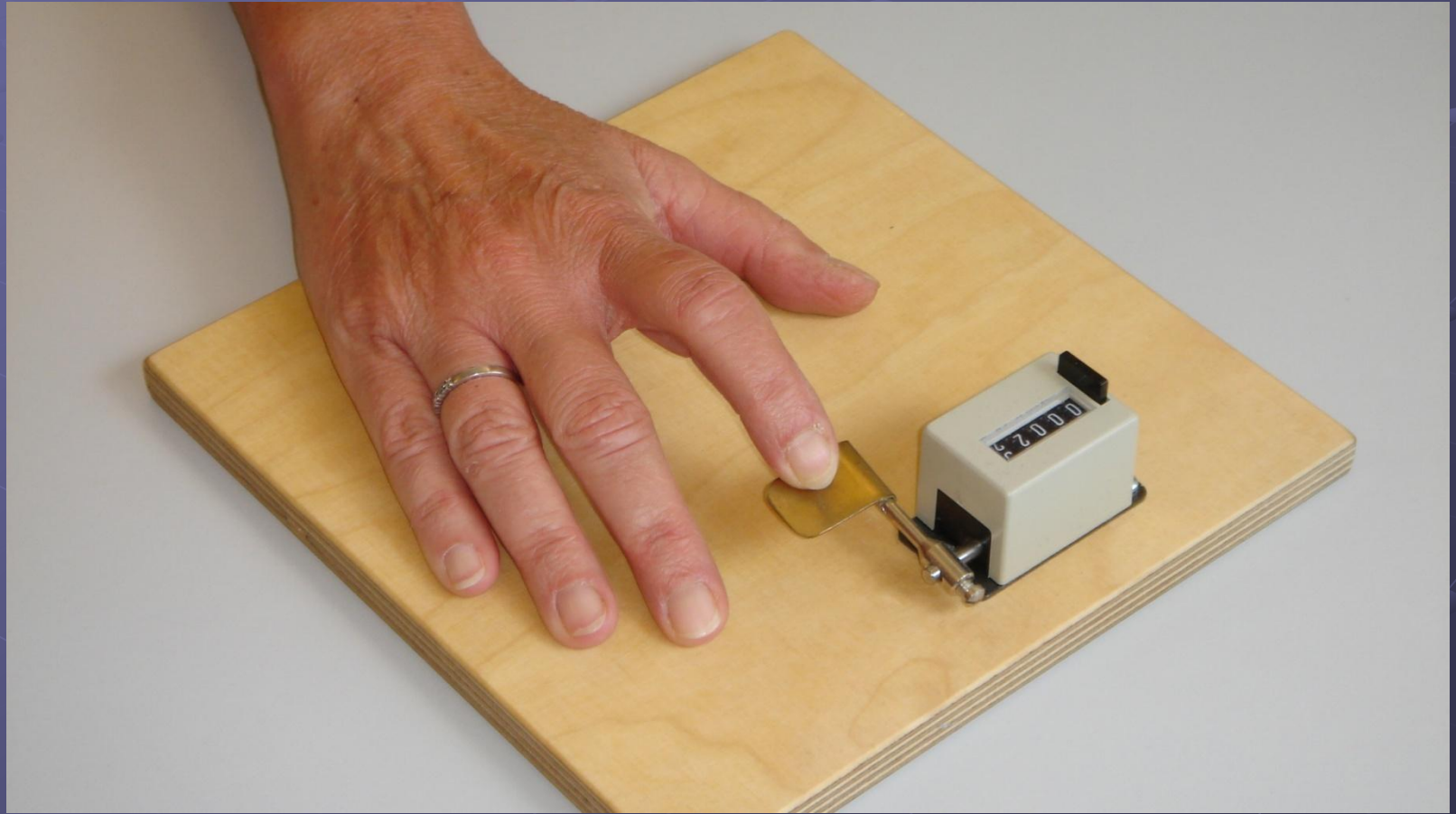
- Double-blind
- Randomiseret
- Cross-over

	M / P	P / M
Day 1	200mg modafinil	placebo
2		
3		
4	placebo	200mg modafinil
5		
6		
7		

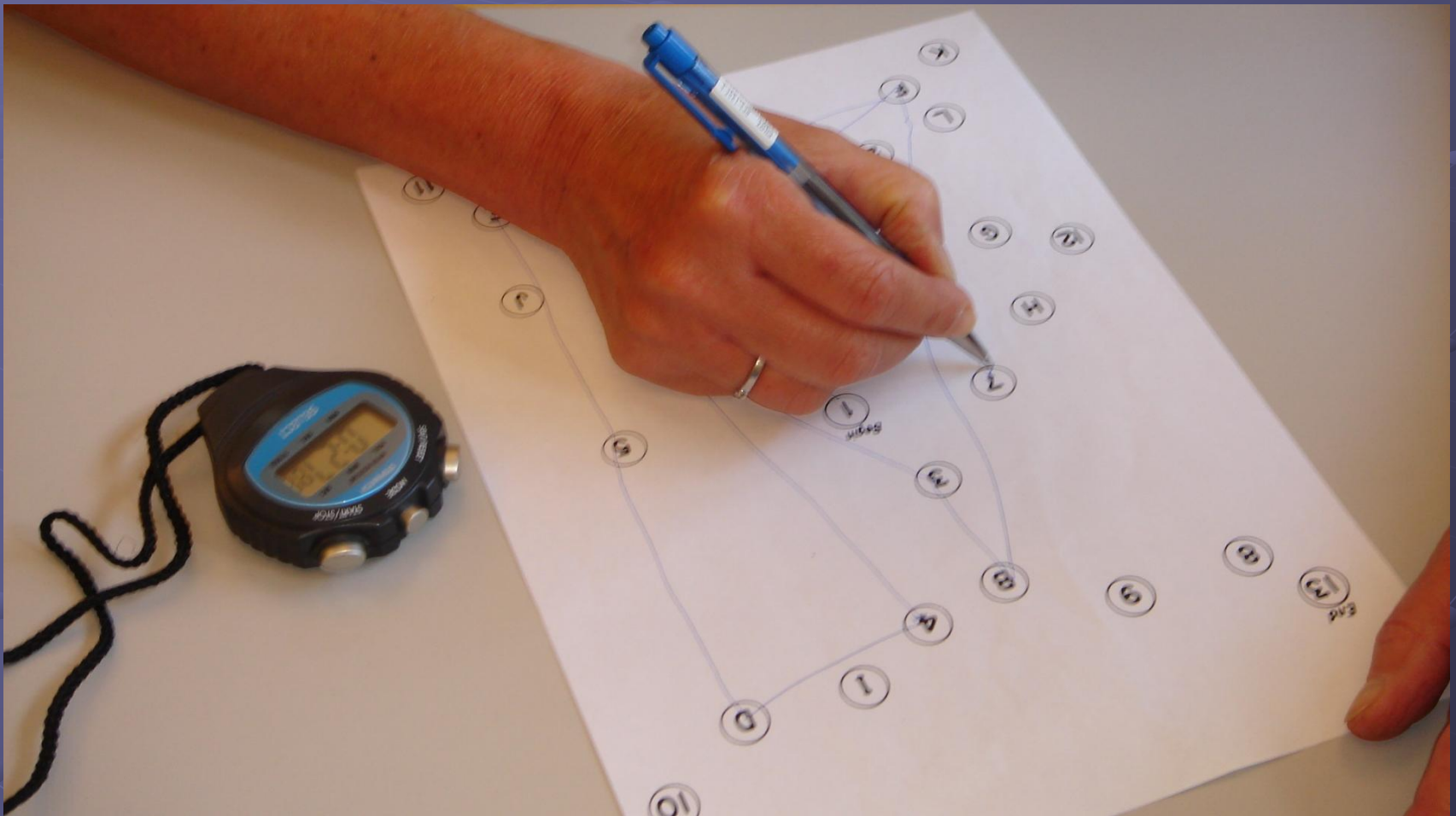
Metoder

- Finger Tapping Test
- Trail Making Test B
- ESAS
- Bivirknings skema: Dag 2 og dag 5
- Søvnregistrering ind til dag 7

Finger-tapping



Trial-making test B



Resultater

Modafinil versus placebo:

FTT dom.hand faster (p = 0,006)

TMT faster (p = 0,042)

ESAS depression improved (p = 0,001)

ESAS drowsiness improved (p = 0,038)

Konklusion

Modafinil var signifikant bedre end placebo ved de to kognitive tests som måler psykomotorisk hurtighed og koncentration.

Desuden var der en signifikant forbedring i patienternes subjektive vurdering vedrørende depression og sløvhed efter modafinil indgift i forhold til placebo.

