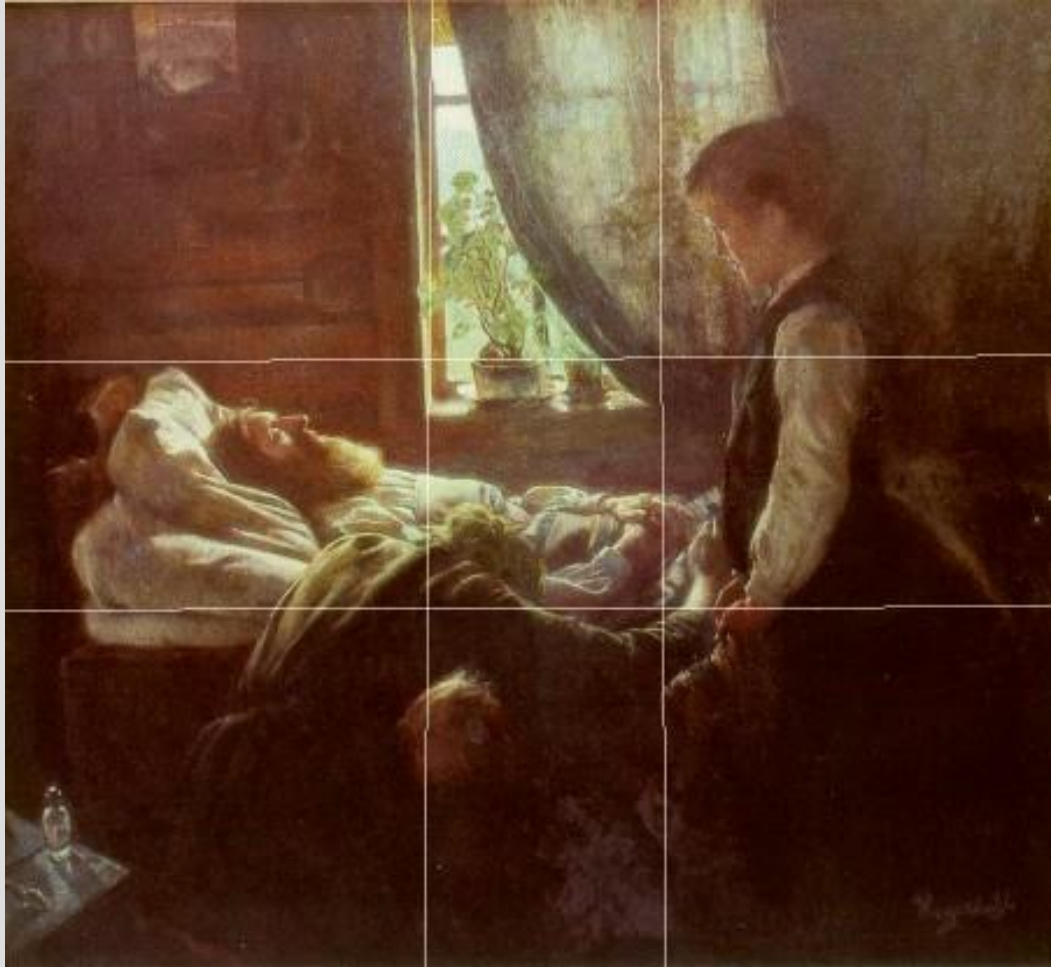


# The Budapest Commitments



Afdeling for Almen Medicin

Forskningsenheden for Almen Praksis



AARHUS UNIVERSITET  
[www.alm.au.dk](http://www.alm.au.dk)



# The Budapest Commitments

## Initiativ taget af:

- European Association for Palliative Care (EAPC)
- International Association for Hospice and Palliative Care (IAHPC)
- Worldwide Palliative Care Alliance (WPCA)



# The Budapest Commitments

## Aim:

- To help individuals and national palliative care organizations develop effective strategies at the country level to meet the challenging palliative needs.



# The Budapest Commitments

Based on a strategy which includes using a framework that will help identify and establish development goals in five major areas:

- Drug availability
- Policy
- Education
- Quality (of care)
- Research



# The Budapest Commitments

- <http://www.eapcnet.org/congresses/Budapest2007/Budapest2007.htm>

# The Budapest Commitments

## DSPaM's undersøgelse:

### DSPaM's undersøgelse:

- 1. spørgeskema udsendt 12. maj 2008
- 2. skema udsendes primo 2009



# The Budapest Commitments

## DSPaM's undersøgelse:

61 elektronisk udsendte skemaer

- 1. udsending: 39 svar = 63.9%
- Endelig: 42 svar = 68.9 %

# The Budapest Commitments

## DSPaM's undersøgelse:

	Alle i netværk N=61		Besvarelser N= 42		Non-responders N=19	
	n	%	n	%	n	%
<b>Kvinder</b>	<b>40</b>	<b>65.57</b>	<b>29</b>	<b>69.05</b>	<b>11</b>	<b>57.89</b>
<b>Mænd</b>	<b>21</b>	<b>34.43</b>	<b>13</b>	<b>30.95</b>	<b>8</b>	<b>42.11</b>
<b>Læge</b>	<b>34</b>	<b>56.67</b>	<b>23</b>	<b>54.76</b>	<b>11</b>	<b>61.11</b>
<b>sygeplejerske</b>	<b>15</b>	<b>25.00</b>	<b>9</b>	<b>21.43</b>	<b>6</b>	<b>33.33</b>
<b>Psykolog</b>	<b>4</b>	<b>6.67</b>	<b>3</b>	<b>7.14</b>	<b>1</b>	<b>5.56</b>
<b>Fysioterapeut</b>	<b>2</b>	<b>3.33</b>	<b>2</b>	<b>4.76</b>	-	
<b>Sociolog</b>	<b>2</b>	<b>3.33</b>	<b>2</b>	<b>4.76</b>	-	
<b>Statistiker</b>	<b>1</b>	<b>1.67</b>	<b>1</b>	<b>2.38</b>	-	
<b>Cand.Mus.Terp</b>	<b>1</b>	<b>1.67</b>	<b>1</b>	<b>2.38</b>	-	
<b>Mag.art</b>	<b>1</b>	<b>1.67</b>	<b>1</b>	<b>2.38</b>	-	



Afdeling for Almen Medicin

Forskningsenheden for Almen Praksis

AARHUS UNIVERSITET  
[www.alm.au.dk](http://www.alm.au.dk)





# The Budapest Commitments

## DSPaM's undersøgelse:

<b>Alder:</b>		<b>Median(Range)Mean</b>
Alle:	(n=38)	47(32;62)47.02
Kvinder:	(n=28)	47(32;62)46.57
Mænd:	(n=10)	47(36;61)48.30



# The Budapest Commitments

## DSPaM's undersøgelse:

<b>Arbejdsplads</b>	<b>n</b>	<b>%</b>
▪ Pall team	15	28.3
▪ Universitet	11	20.8
▪ Hospital	8	15.1
▪ Hospice	7	13.2
▪ Almen Praksis	5	9.4
▪ Professionshøjskole	2	3.8
▪ Forskningsenhed på hosp	1	1.9
▪ Sygeplejeskole	1	1.9
▪ KB	1	1.9
▪ Selvstændig fysiotp	1	1.9
▪ University college	1	1.9
<b>I alt</b>	<b>53</b>	<b>100</b>

I alt 40 har svaret

$53/40 = 1.3$  arbejdspladser pr person

# The Budapest Commitments

## DSPaM's undersøgelse:

### Tid brugt på forskning

■ Fuld tid	13	35.14 %
■ Halv tid	5	13.51 %
■ Kvart tid	2	5.41 %
■ Under kvart tid	9	24.32 %
■ Kun fritid	6	16.22 %
■ Ingen tid	1	2.70 %
■ Når der er midler	1	2.70 %
■ <b>I alt</b>	<b>37</b>	

# The Budapest Commitments

## DSPaM's undersøgelse:

### Tid brugt på forskning

■ Fuld tid	13	35.14 %	<b>1</b>
■ Halv tid	5	13.51 %	<b>0.5</b>
■ Kvart tid	2	5.41 %	<b>0.25</b>
■ Under kvart tid	9	24.32 %	<b>0.125</b>
■ Kun fritid	6	16.22 %	<b>0</b>
■ Ingen tid	1	2.70 %	<b>0</b>
■ Når der er midler	1	2.70 %	<b>0</b>
■ <b>I alt</b>	<b>37</b>		

# The Budapest Commitments

## DSPaM's undersøgelse:

- Ialt: 17,125 fuldtidsstillinger



Afdeling for Almen Medicin

Forskningsenheden for Almen Praksis

---

AARHUS UNIVERSITET  
[www.alm.au.dk](http://www.alm.au.dk)



# The Budapest Commitments

## DSPaM's undersøgelse:

<b>Forskningsmetode</b>	<b>n</b>	<b>%</b>
Kvantitativ	9	25.00
Kvalitativ	7	19.44
Begge metoder	20	55.56
<b>I alt</b>	<b>36</b>	<b>100</b>



# The Budapest Commitments

## DSPaM's undersøgelse:

<b>Vejlederposter</b>	<b>n</b>	<b>%</b>
Ikke vejleder	28	75.68
Vejleder	9	24.32
<b>I alt</b>	<b>37</b>	<b>100</b>

# The Budapest Commitments

## DSPaM's undersøgelse:

### Forskningsområder

▪ Smerte kontrol	9	▪ Psykologi	3
▪ Symptom kontrol	9	▪ Politik	1
▪ Måleinstrumenter	10	▪ Forsknings metodologi	9
▪ Basisforskning	4	▪ Kommunikation	6
▪ Sundhedstj.forsk.	16	▪ Ethiske aspekter	4
▪ Uddannelse	4	▪ Cancer	19
▪ EOLC og quality of death	2	▪ Non cancer	3
▪ Epidemiologi	9	▪ Intet	5
▪ Familie/ pårørende	12	▪ Psykosocial intervention	1
▪ Bereavement	6	▪ Den åndelige dimension	1
▪ Sociologi	4	▪ Mestring	1
▪ Antropologi	0	▪ Krop og død	1

**I alt 139**

**I alt 40 har svaret: 3.5 forskningsområder / Person**

Afdeling for Almen Medicin

Forskningsenheden for Almen Praksis



AARHUS UNIVERSITET  
[www.alm.au.dk](http://www.alm.au.dk)





# The Budapest Commitments

## DSPaM's undersøgelse:

Artikler 2006	Peer reviewede I alt		Danske		Udenlandske	
	I alt	Pr forsker*	I alt	Pr forsker*	I alt	Pr forsker*
14	13	0.36	1 (7.7%)	0.03	12 (92.3%)	0.33

Artikler 2007	Peer reviewede I alt		Danske		Udenlandske	
	I alt	Pr forsker*	I alt	Pr forsker*	I alt	Pr forsker*
24	23	0.64	13 (56.5%)	0.36	10 (43.5%)	0.28

**\* De 36 medlemmer, der har angivet at bruge tid på forskning**

Afdeling for Almen Medicin

Forskningsenheden for Almen Praksis



AARHUS UNIVERSITET  
[www.alm.au.dk](http://www.alm.au.dk)



# The Budapest Commitments

## DSPaM's undersøgelse:

Artikler 2006	Peer reviewede I alt		Danske		Udenlandske	
	I alt	Pr forsker* (10)	I alt	Pr forsker*	I alt	Pr forsker*
14	13	1.3	1 (7.7%)	0.08	12 (92.3%)	0.92

Artikler 2007	Peer reviewede I alt		Danske		Udenlandske	
	I alt	Pr forsker* (15)	I alt	Pr forsker*	I alt	Pr forsker*
24	23	1,53	13 (56.5%)	0.87	10 (43.5%)	0.67

**\* De medlemmer, der har publiceret**

Afdeling for Almen Medicin

Forskningsenheden for Almen Praksis



AARHUS UNIVERSITET  
[www.alm.au.dk](http://www.alm.au.dk)



# The Budapest Commitments

## DSPaM's undersøgelse:

### Hvad er "palliativ forskning"

- Overordnet formål at undersøge og beskrive fysiske, psykologiske, sociale, eksistentielle og spirituelle forhold hos palliative patienter og deres pårørende m.h.p. at forbedre behandling, omsorg og pleje
- Forskning til gavn for palliative patienter

